

Visualisierung

babel  
tree  
solo

**WA3.1**



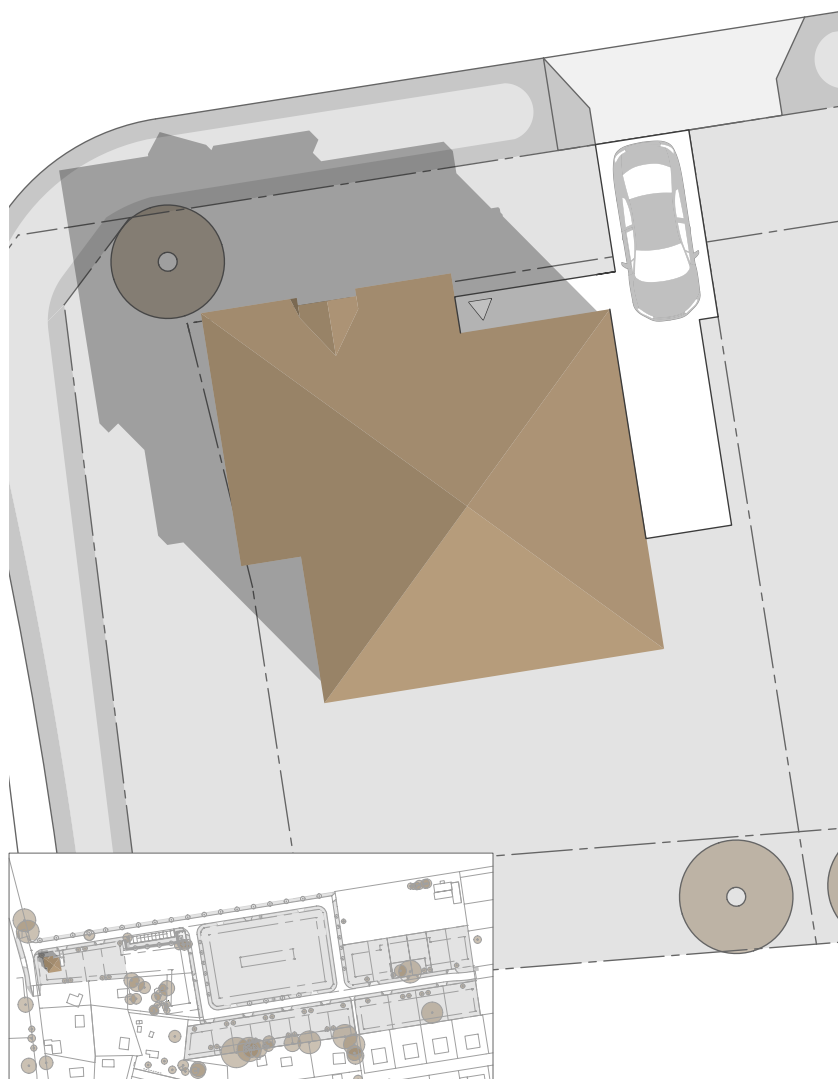
AN DER ALTEN EICHE

Lageplan

babel  
tree  
solo

**WA3.1**

AN DER ALTEN EICHE

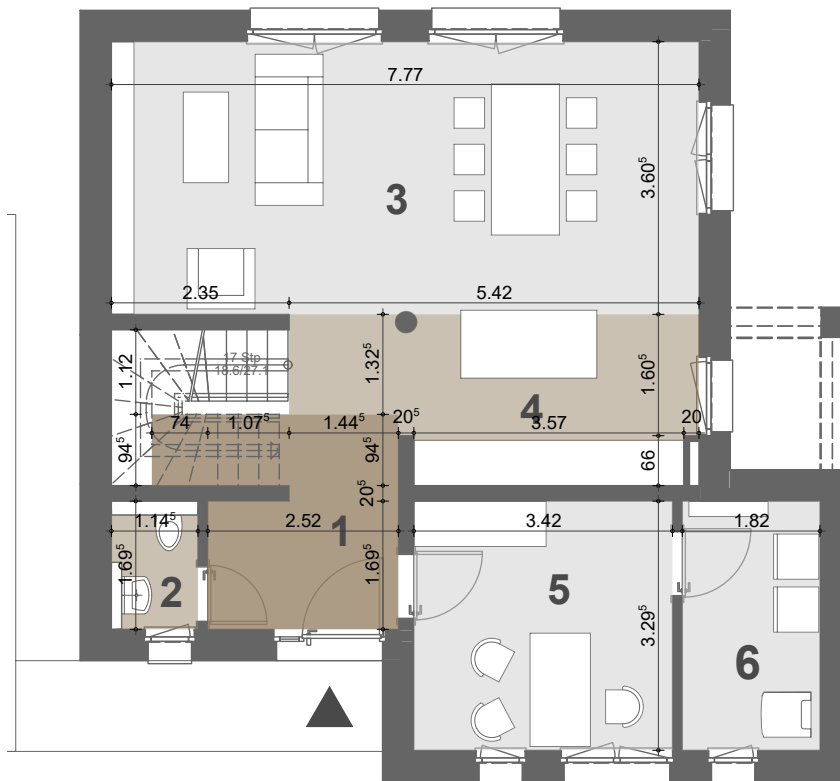


Erdgeschoss

babel  
tree  
solo

WA3.1

AN DER ALTEN EICHE



1. Diele	7,64
2. WC	1,94
3. Wohnen	28,01
4. Küche	10,59
5. Büro	11,27
6. Hausanschlussraum	6,00

**GESAMTFLÄCHE: 65,44**

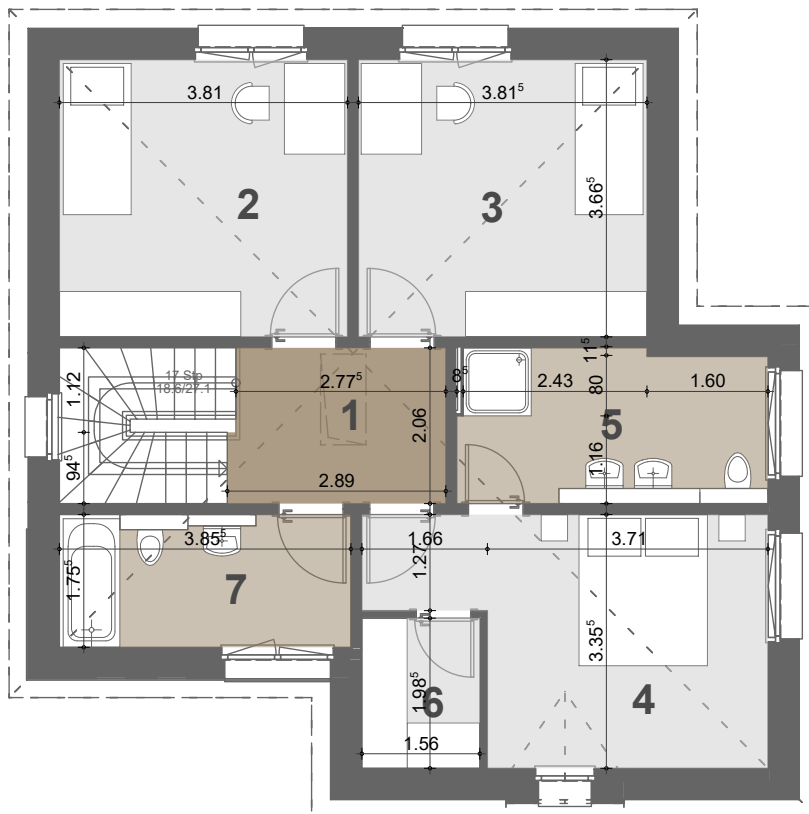


# 1. Obergeschoss

**babel  
tree  
solo**

## WA3.1

**AN DER ALTEN EICHE**



1. Flur	5,82
2. Zimmer 1	13,96
3. Zimmer 2	13,98
4. Zimmer 3	14,56
5. Bad 1	8,22
6. Ankleide	3,10
7. Bad 2	6,77

**GESAMTFLÄCHE: 66,40**

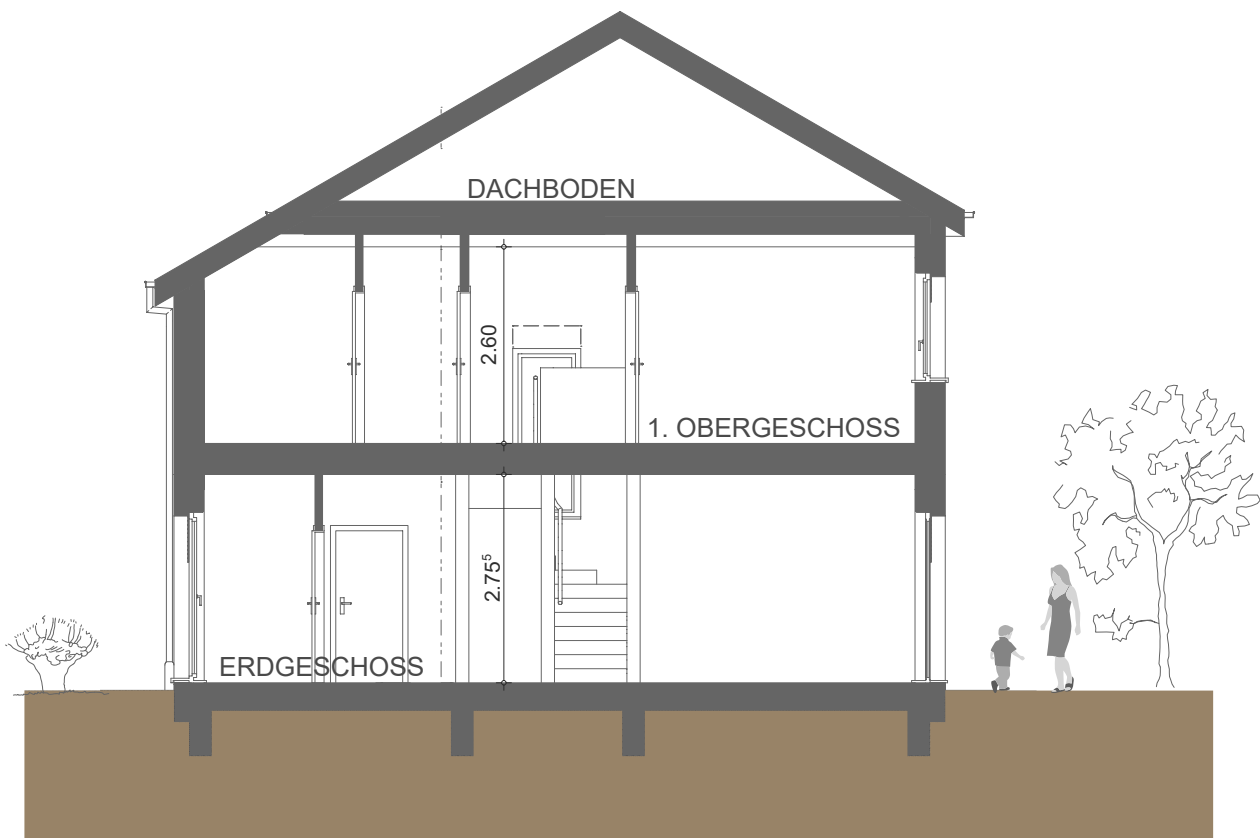


Schnitt A-A

babel  
tree  
solo

WA3.1

AN DER ALTEN EICHE



Straßenansicht

babel  
tree  
solo

WA3.1

AN DER ALTEN EICHE

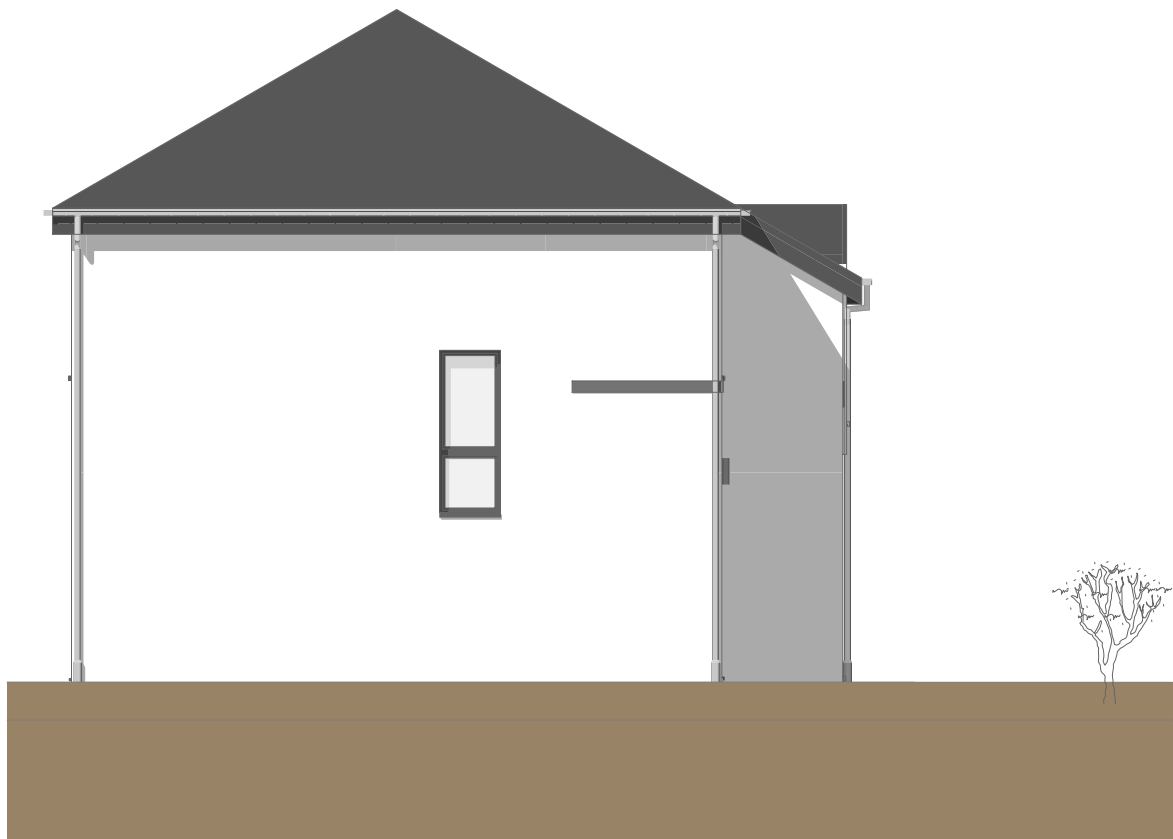


Ansicht links

babel  
tree  
solo

**WA3.1**

AN DER ALTEN EICHE



Gartenansicht

babel  
tree  
solo

**WA3.1**

AN DER ALTEN EICHE





Ansicht rechts

babel  
tree  
solo

**WA3.1**

AN DER ALTEN EICHE

